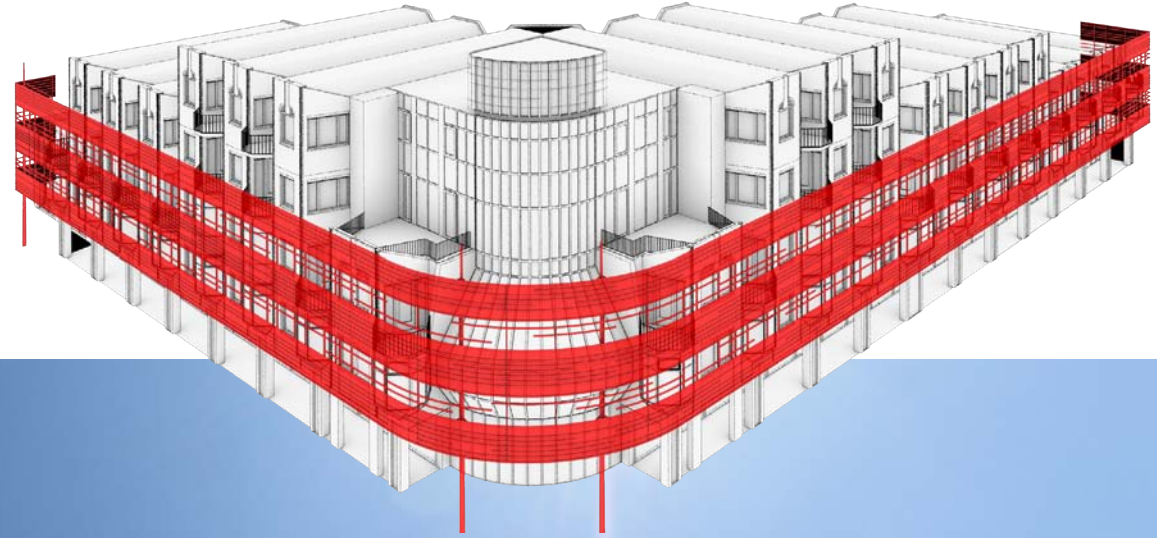
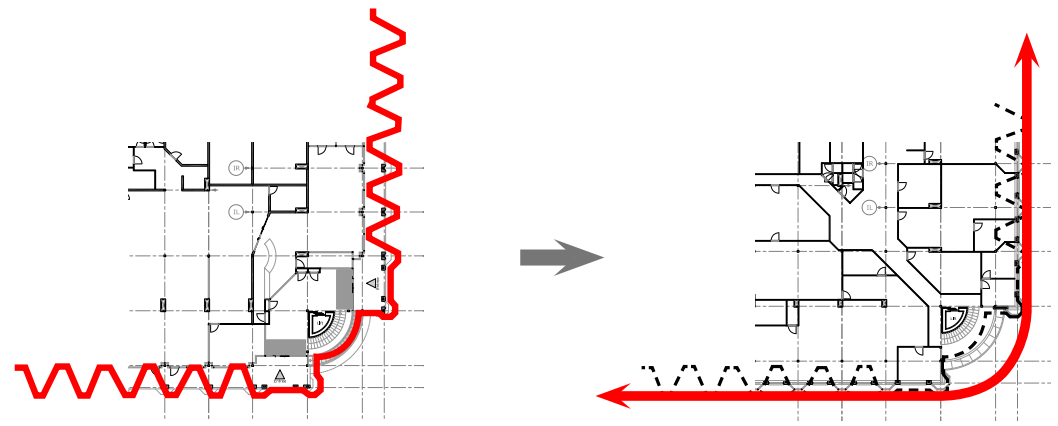


Ontwerpconcept

Het ontwerpconcept is er op gericht om het Kwakelhuis zodanig aan te passen dat het weer een dialoog aangaat met de veranderde omliggende situatie en bebouwing. De onrustige gevel wordt ontworpen als een vloeiende krachtige beweging.

Bij het ontwerp houden we rekening met de volgende punten:

- uitstraling van het totaal
- versterken bestaande architectuur
- herkenbaarheid gebouwfuncties
- ankerpunt van de omgeving
- hogere zichtbaarheid
- eigentijdsheid

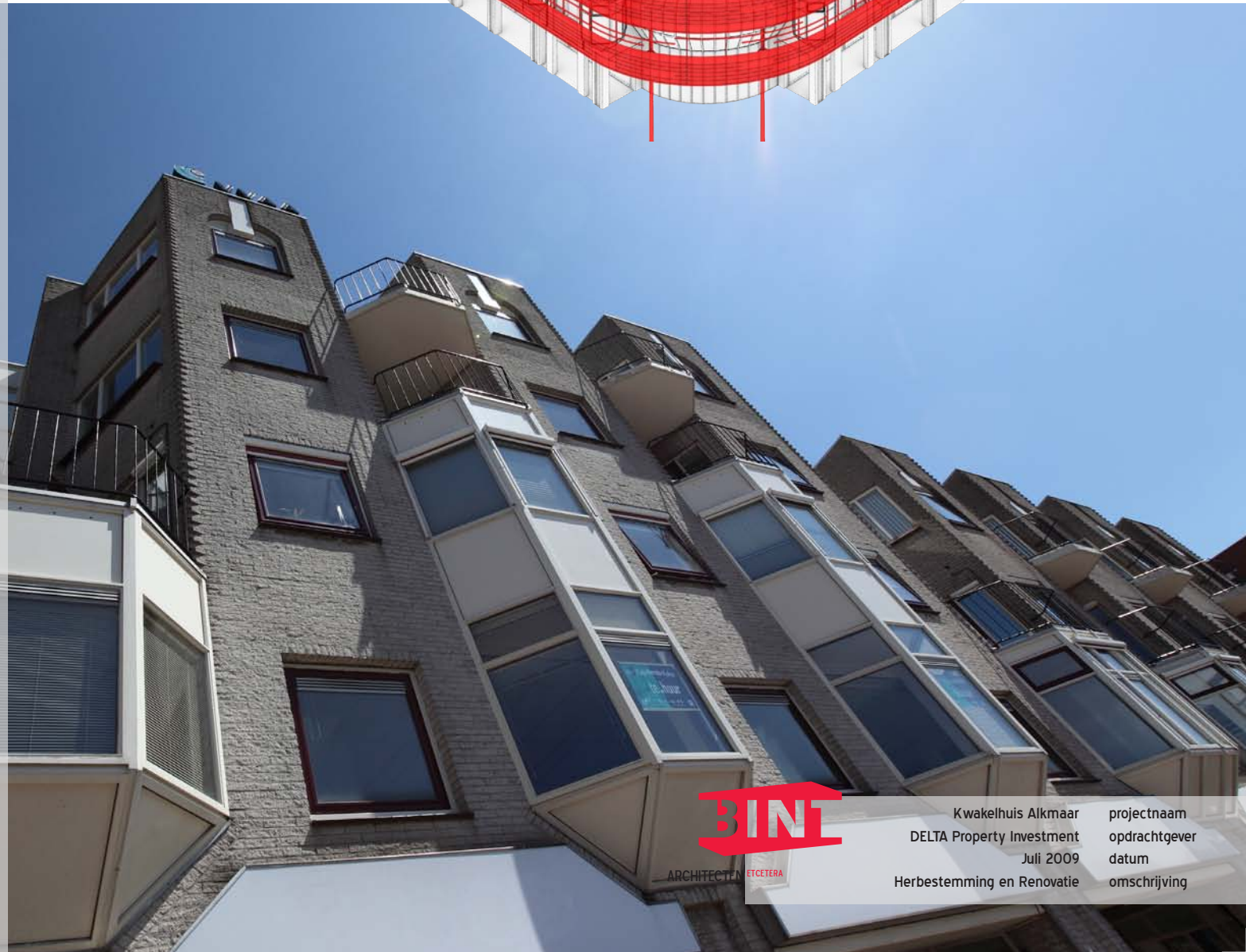


Inleiding

Het Kwakelhuis is een opvallend gebouw op een mooie locatie. Als eerste indruk lijkt het een appartementencomplex op een winkelplint met arcade. De achterliggende kantoorruimtes op de verdiepingen worden verborgen en zijn alleen te ontcijferen uit de reclameborden. De gevel heeft een enorme hoe-veelheid details, materialen, en hoogteverschillen, hierdoor oogt het gebouw rommelig, dit beeld wordt versterkt door de reclameuitingen die op diverse manieren op of aan het gebouw zitten.

Gevels

De meest kenmerkende elementen in de gevel zijn het 'golvende' metselwerk, de arcade, de uitspringende erkers/balkonplaten en de ronde entree met stijpunten. De gevel heeft een enorme verticaliteit en kleinschaligheid. Het enige horizontale element is de arcade maar deze wordt voor een groot deel teniet gedaan door de kolumnen. Het gebouw geeft niet prijs dat er grote winkels en bedrijven achter de gevel zitten op de eerste twee lagen. Op de 2e, 3e en 4e verdieping worden de bedrijfsoppervlakten steeds kleiner door het aftrapende volume en de kleinere diepte van de beuken.



ARCHITECTEN ET CETERA

Kwakelhuis Alkmaar	projectnaam
DELTA Property Investment	opdrachtgever
Juli 2009	datum
Herbestemming en Renovatie	omschrijving



BINT
ARCHITECTEN ETCETERA