

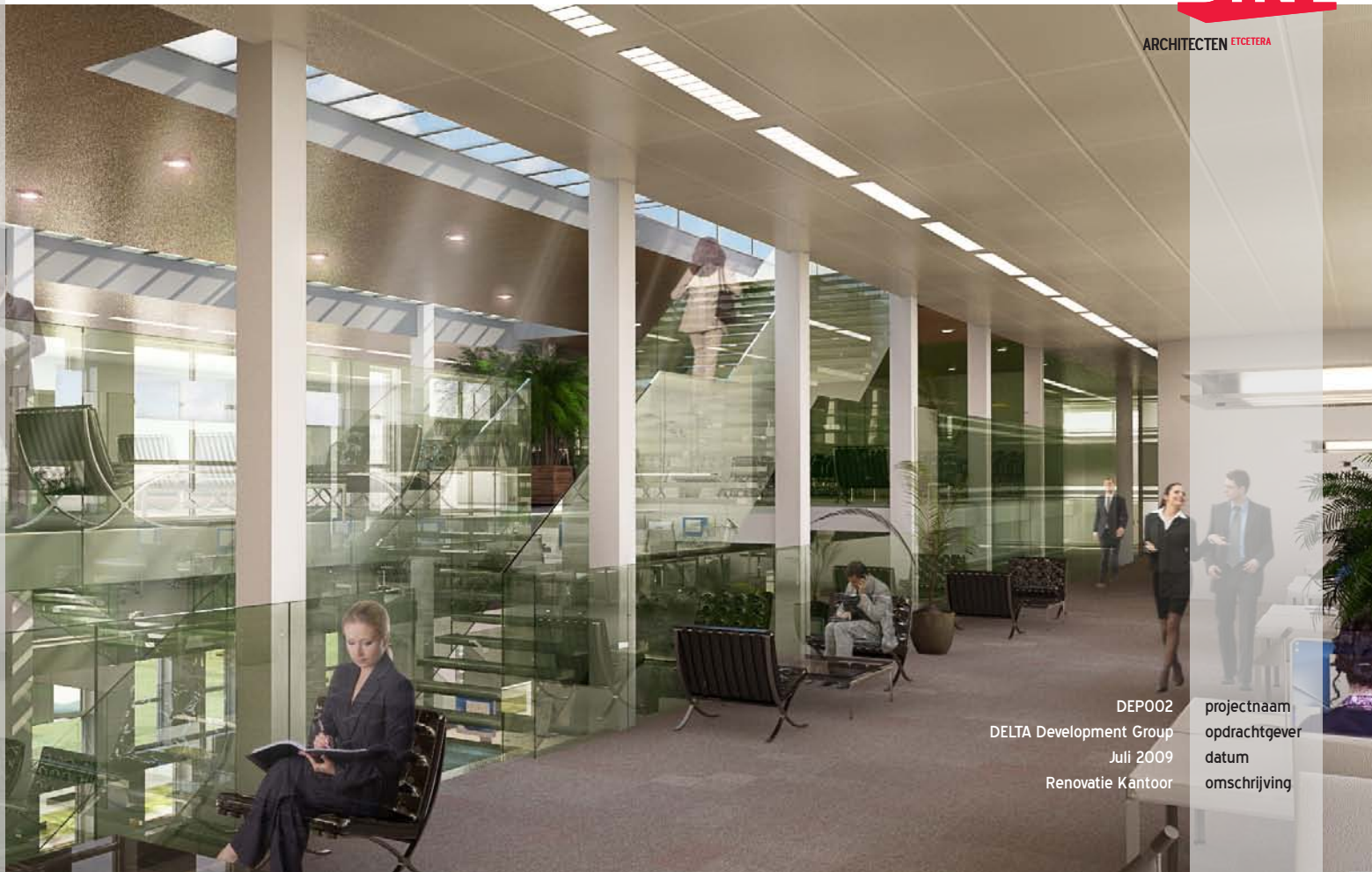
De verdiepingshoogte van ca. 4.5m maakt het mogelijk om in de middenzone een extra vloer te plaatsen. Hierdoor ontstaat een dynamische ruimte met zichtlijnen en relaties naar de boven- en ondergelegen verdiepingen, die gerelateerd is met de over meerdere lagen doorgetrokken raamstroken van de gevel.

Dit levert in het huidige conceptontwerp ca. 210m² extra verhuurbaar vloeroppervlak op.

Stijpunten tussen de verspringende vloeren en de wanden/ balustrades worden transparant uitgevoerd, zodat licht van buiten tot diep in het gebouw door kan dringen.

Dit principe kan worden doorgetrokken tot aan de begane grond zodat er tussen alle vloeren in het gebouw een directe relatie ontstaat en het licht nog dieper in het gebouw door kan dringen.

Het concept is geschikt voor één huurder, maar kan ook functioneren als bedrijfsverzamelgebouw, met gedeelde functies [bv. receptie en vergaderruimten], waarin de verschillende kleine en startende bedrijven elkaar versterken [Van Nelle Ontwerpfabriek en Caballero Fabriek].





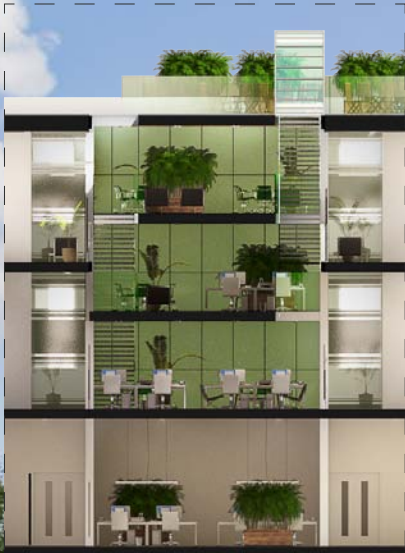
INTERIEUR EXTRA VLOER



INTERIEUR LICHTSTRAAT



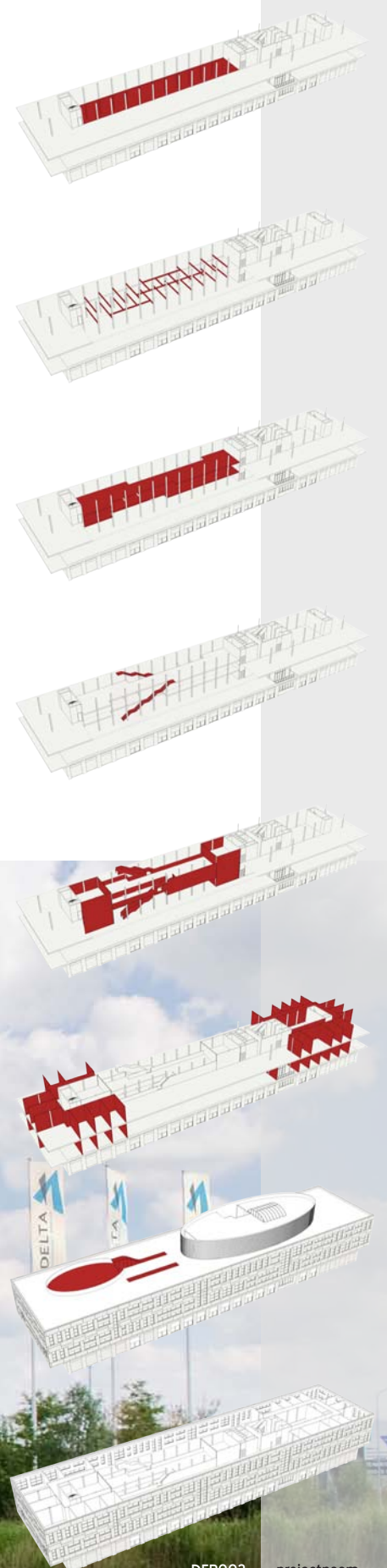
DETAIL LANGSDOORSNEDE



DETAIL DWARSDOORSNEDE



EXTERIEUR ZUIDGEVEL



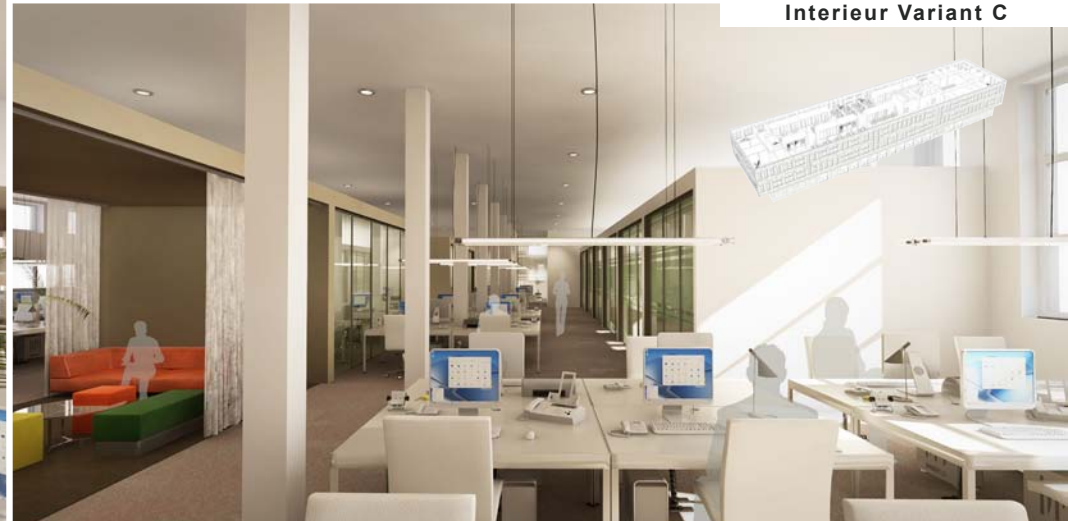
DEP002 projectnaam
 DELTA Development Group opdrachtgever
 Juli 2009 datum
 Renovatie Kantoor omschrijving



Interieur Variant C



Interieur Variant B



Plint Variant Kantoren



Plint Variant Parkeren

